

# Dell Precision 3520

3000 Series

## Quick Start Guide

Priručnik za brzi početak

Gyors üzembe helyezési útmutató

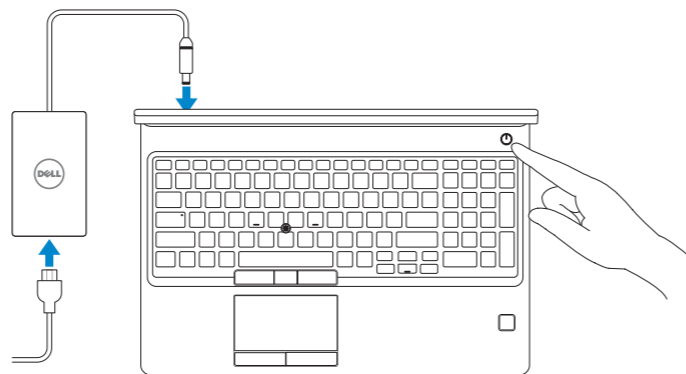
Краткое руководство по началу работы

Vodič za brz početak



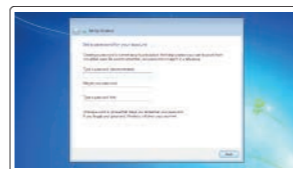
## 1 Connect the power adapter and press the power button

Priključite adapter za napajanje i pritisnite gumb za uključivanje/isključivanje  
Csatlakoztassa a tápadaptert és nyomja meg a bekapcsológombot  
Подключите адаптер питания и нажмите кнопку питания  
Povežite adapter za napajanje i pritisnite dugme za napajanje



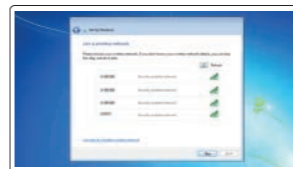
## 2 Finish Windows 7 setup

Dovršite postavljanje sustava Windows 7 | Fejezze be a Windows 7 telepítését | Завершите настройку Windows 7 | Dovršite podešavanje Windowsa 7



### Set a password for Windows

Postavite lozinku za Windows  
Adjon meg jelszót a Windowshoz  
Установите пароль для Windows  
Podesite lozinku za Windows



### Connect to your network

Spojite se na mrežu  
Csatlakoztassa a hálózathoz  
Подключитесь к сети  
Povežite se na mrežu

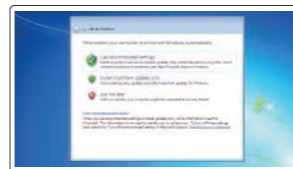
**NOTE: If you are connecting to a secured wireless network, enter the password for the wireless network access when prompted.**

**NAPOМЕНА:** ako se povezujete sa zaštićenom bežičnom mrežom, unesite zaporku za pristup bežičnoj mreži kada se to zatraži.

**MEGJEGYZÉS:** Ha biztonságos vezeték nélküli hálózatra csatlakozik, amikor a rendszer kéri, adj a vezeték nélküli hozzáféréshez szükséges jelszót.

**ПРИМЕЧАНИЕ.** Если вы подключаетесь к защищенной беспроводной сети, введите пароль доступа к беспроводной сети при появлении соответствующего запроса.

**NAPOМЕНА:** Ako se povezujete na bezbednu bežičnu mrežu, unesite lozinku za pristup bežičnoj mreži kada se to od vas zatraži.



### Protect your computer

Zaštite svoje računalo  
Védje számítógépét  
Защитите свой компьютер  
Zaštite računar

### Product support and manuals

Podrška i priručnici za proizvod  
Terméktámogatás és kézikönyvek  
Поддержка и руководства по продукту  
Podrška i uputstva za proizvod

[Dell.com/support](http://Dell.com/support)

[Dell.com/support/manuals](http://Dell.com/support/manuals)

[Dell.com/support/windows](http://Dell.com/support/windows)

### Contact Dell

Kontaktirajte Dell | Kapcsolatfelvétel a Dell-lel  
Связаться с Dell | Kontaktirajte Dell

[Dell.com/contactdell](http://Dell.com/contactdell)

### Regulatory and safety

Propisi i sigurnost | Előírások és biztonság  
Нормативные требования и безопасность  
Propisi i bezbednost

[Dell.com/regulatory\\_compliance](http://Dell.com/regulatory_compliance)

### Regulatory model

Regulatorni model | Előírásoknak való megfelelési modell  
Нормативная модель | Model propisa

**P60F**

### Regulatory type

Regulatorna vrsta | Előírásoknak való megfelelés típusa  
Нормативный тип | Tip propisa

**P60F001**

### Computer model

Model računala | Számítógépmoдел  
Модел компьютера | Model računara

**Dell Precision 3520**



002V27A00

© 2017 Dell Inc. or its subsidiaries.

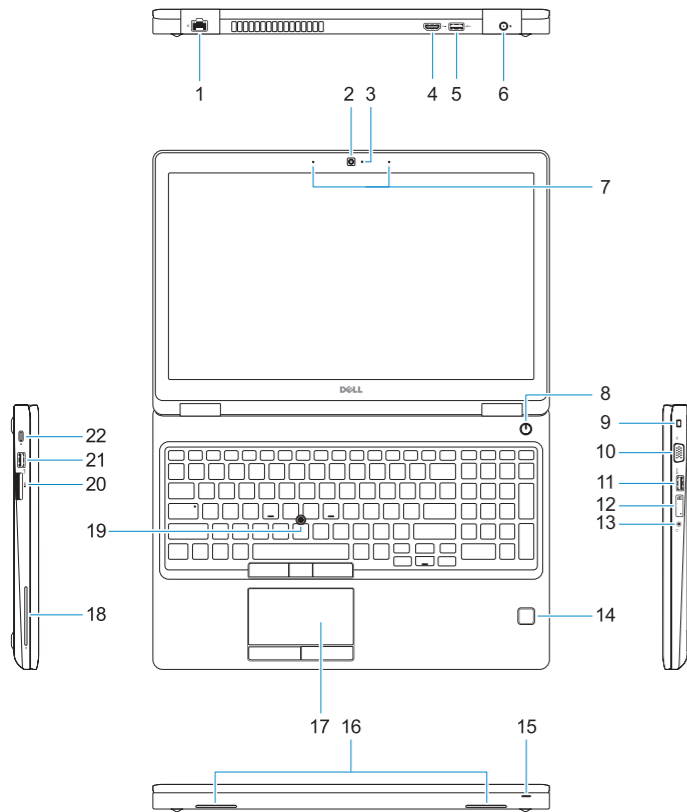
© 2017 Microsoft Corporation.

EAC

2017-03

# Features

Značajke | Jellemzők | Функции | Funkcije



1. Network port
2. Camera
3. Camera status light
4. HDMI port
5. USB 3.0 port
6. Power connector port
7. Dual array microphones
8. Power button
9. Nobel Wedge lock slot
10. VGA port
11. USB 3.0 port with PowerShare
12. uSIM card slot (optional)
13. Headset/Microphone port
14. Touch Fingerprint reader (optional)
15. Battery charge status light

16. Speakers
17. Touchpad
18. Smart Card reader (optional)
19. Pointstick
20. SD Card reader
21. USB 3.0 port
22. DisplayPort over Type-C connector/ optional Thunderbolt™ 3
23. Service tag label

1. Ulaz za priključak mreže
2. Kamera
3. Svjetlo statusa kamere
4. HDMI ulaz
5. Ulaz za USB 3,0
6. Ulaz priključka napajanja
7. Dvostruki mikrofoni
8. Gumb za uključivanje/isključivanje
9. Utor za bravu Noble Wedge
10. VGA ulaz
11. USB 3.0 priključak s PowerShare
12. Utor za uSIM karticu (opcija)
13. Ulaz za slušalice/mikrofon
14. Dodirni čitač otisaka prstiju (opcija)
15. Svjetlo stanja napunjenosti baterije

16. Zvučnici
17. Podloga osjetljiva na dodir
18. Čitač pametne kartice (opcija)
19. Pomoćni pokazivački uređaj
20. Čitač SD kartice
21. Ulaz za USB 3,0
22. DisplayPort putem priključka vrste C / opcionalni Thunderbolt™ 3
23. Naljepnica servisne oznake

1. Сетевой порт
2. Камера
3. Индикатор состояния камеры
4. Порт HDMI
5. Порт USB 3.0
6. Порт разъема питания
7. Двухнаправленные микрофоны
8. Кнопка питания
9. Слот для клиновидного замка Nobel
10. Порт VGA
11. Разъем USB 3.0 с функцией PowerShare
12. Слот для карты micro-SIM (дополнительно)
13. Порт для гарнитуры или микрофона
14. Сенсорный считыватель отпечатков пальцев (дополнительно)

15. Индикатор заряда аккумулятора
16. Динамики
17. Сенсорная панель
18. Устройство считывания смарт-карт (дополнительно)
19. Миниатюрный джойстик
20. устройство чтения карт SD
21. Порт USB 3.0
22. Порт DisplayPort через разъем Type-C или порт Thunderbolt™ 3 (дополнительно)
23. Метка обслуживания

1. Hálózáti port
2. Kamera
3. Kamera állapotjelzője
4. HDMI-Port
5. USB 3.0-port
6. Tápcsatlakozóport
7. Kettős tömbmikrofonok
8. Bekapcsológomb
9. Noble Wedge zárnyílás
10. VGA-port
11. USB 3.0-port PowerShare-funkcióval
12. uSIM kártyafoglalat (opcionális)
13. Headset-/mikrofoncsatlakozó
14. Érintéssel használható ujjlenyomat-olvasó (opcionális)
15. Akkumulátortöltés állapotjelző lámpája

16. Hangszórók
17. Érintőpad
18. SmartCard kártyaolvasó (opcionális)
19. Pöcökegér
20. SD kártyaolvasó
21. USB 3.0-port
22. DisplayPort Type-C csatlakozón keresztül/opcionális Thunderbolt™ 3
23. Szervizcímke

1. Mrežni port
2. Kamera
3. Svetlo za status kamere
4. HDMI port
5. USB 3.0 port
6. Port konektora za napajanje
7. Dvosmerni mikrofoni
8. Dugme za napajanje
9. Nobel Wedge slot za zaključavanje
10. VGA port
11. USB 3.0 port sa PowerShare
12. Slot za uSIM karticu (opcija)
13. Port za slušalice/mikrofon
14. Čitač otiska prsta (opcija)
15. Svetlo za status punjenja baterije

16. Zvučnici
17. Tabla osjetljiva na dodir
18. Čitač smart kartica (opcija)
19. Pomoćni uređaj za kontrolu kursora
20. Čitač SD kartice
21. USB 3.0 port
22. DisplayPort za konektor tipa C/ opcija za Thunderbolt™ 3
23. Nalepnica sa servisnom oznakom